

**Collezione di tavoli ad altezza regolabile caratterizzata da:**

**01/** 2 tipologie di postazioni: Basic e Evo. **02/** 2 versioni di gambe metalliche, singola e doppia. **03/** Bench ad altezza regolabile differenziata. **04/** Elevazione con motore elettrico. **05/** 2 versioni di tastierini di regolazione con memorizzazione delle posizioni. **06/** Sistema di sicurezza anti collisione. **07/** Postazioni singole con 5 tipologie di schermi attrezzabili. **08/** Pannello per bench divisorio fisso acustico, rivestito in tessuto. **09/** Vaschetta portacavi sottopiano. **10/** 2 finiture per le strutture metalliche. **11/** 2 finiture di legni e 3 tinte unite per i piani.

**Collection of adjustable-height desks characterised by:**

**01/** 2 types of workstations: Basic and Evo. **02/** 2 versions of metal legs, single and double. **03/** Bench with differentiated adjustable height. **04/** Lifting system with electric motor. **05/** 2 versions of keypads to adjust and store favourite positions. **06/** Anti-shock safety system. **07/** Single workstations with 5 typologies of screens that can be fitted with accessories. **08/** Fixed acoustic partition panel for bench, fabric finished. **09/** Cable tray under the top. **10/** 2 finishes available for the metal frames. **11/** 2 wood finishes and 3 plain colours for the worktops.

**Collection de tables réglables en hauteur caractérisée par :**

**01/** 2 typologies de postes de travail : Basic et Evo. **02/** 2 versions de pieds en métal, simple et double. **03/** Banc à hauteur réglable différenciée. **04/** Élévation motorisée. **05/** 2 versions de claviers de réglage avec mémorisation des positions. **06/** Système de sécurité anticollision. **07/** Postes simples avec 5 typologies d'écrans pour le fixage d'accessoires. **08/** Panneau fixe acoustique de séparation pour banc, revêtu en tissu. **09/** Rangement pour câbles au-dessous du plateau. **10/** 2 finitions pour les structures en métal. **11/** 2 finitions en bois et 3 couleurs pleins pour les plateaux.







**Le postazioni con piano regolabile in altezza garantiscono ergonomia e funzionalità, permettendo di variare la postura durante il giorno e di lavorare in piedi o seduti. La versione singola, compatta e versatile, soddisfa esigenze di layout ad elevata variabilità.**

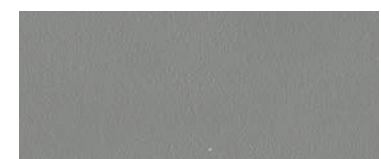
Workstations with height-adjustable top ensure ergonomics and functionality, allowing posture changes during the day and to work sitting or standing. The single version, compact and versatile, allows creating varied layout to meet any needs.

Les postes avec plateau à hauteur réglable assurent une position ergonomique et fonctionnelle avec la possibilité de changer sa posture pendant la journée et de travailler debout ou assis. La version simple, compacte et versatile, satisfait les exigences d'une gestion des espaces à haute variabilité.

**La gamba metallica a "T" garantisce grande stabilità e perfetto utilizzo dei capo tavola. L'effetto di leggerezza è aumentato dal colore nero della struttura.**

T-shaped metal legs provide great stability and full use of the table's head seat. Lightness is increased by the black colour of the frame.

Le pied en métal en « T » assure stabilité et permet la meilleure utilisation des places en tête de table. L'effet de légèreté est augmenté par la couleur noire de la structure.



cod. 38

→  
Il tastierino elettronico permette la corretta regolazione e memorizzazione.  
The electronic keypad allows precise adjustments and position storage.  
Le clavier électronique permet le réglage correct et la mémorisation des positions.







← Pannello divisorio  
fisso con cornice  
metallica e  
rivestimento in  
tessuto.

Fixed partition  
screen with metal  
frame and fabric  
finishing.

Écran de  
séparation fixe  
avec cadre  
en métal et  
revêtement en  
tissu.



cod. 03



**Il bench si impone per la sua struttura compatta e leggera. La regolazione differenziata dei piani e il pannello divisorio fisso consentono una reale indipendenza tra postazioni di lavoro.**

Le banc s'impose avec sa structure compacte et légère. Le réglage différencié des plateaux et l'écran fixe permettent une vraie indépendance entre les postes de travail.

This bench stands out for its compact and light structure. The possibility to adjust the worktops and the partition screen allow total independence between workstations.

cod. 38





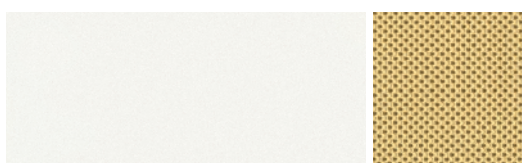
→  
 I dispositivi di  
 cablaggio fissati  
 al piano seguono  
 la regolazione  
 prescelta.  
 Wiring devices are  
 fixed to the top  
 and adapt to the  
 layout.  
 Les dispositifs  
 pour le câblage  
 fixés au plateau  
 suivent le réglage  
 choisi.



**I banchi a due posti possono essere affiancati e variamente aggregati, creando postazioni grandi e complesse ma comunque facilmente modificabili a seconda delle esigenze progettuali.**

Les bancs à deux places peuvent être juxtaposés en agrégations diverses pour obtenir des postes grand et complexes qui sont quand-même facilement modifiables sur la base des exigences du projet.

Two-place benches can be placed side by side and combined in a number of ways, creating large and complex workstations, easily modifiable to meet specific needs.



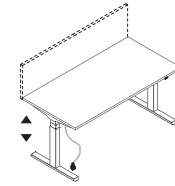
cod. 68

cod. 595



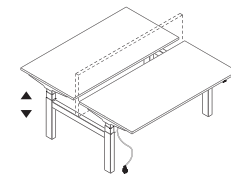


**Scrivania con altezza regolabile**  
 Desks with adjustable height | Bureaux avec hauteur réglable



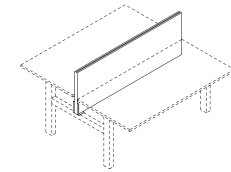
L 140 / 160 / 180  
 P 80  
 H 65▼ 130▲

**Bench con altezza regolabile**  
 Bench with adjustable height | Bench avec hauteur réglable



L 160 / 180  
 P 168,8  
 H 65▼ 130▲

**Pannello frontale per bench**  
 Front panel for bench | Panneau frontal pour bench



L 160 / 180  
 P 4  
 H 56