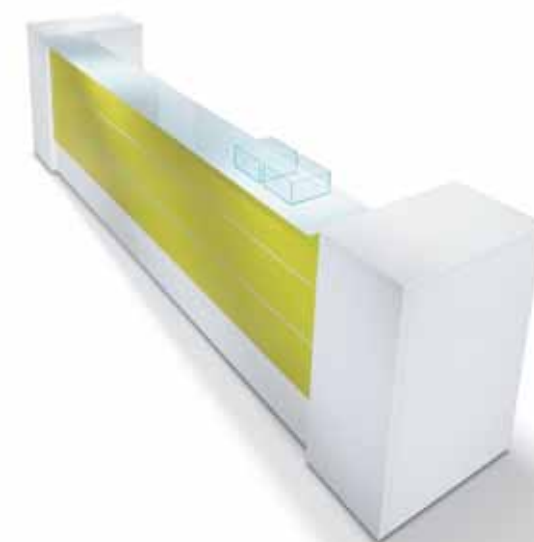




ESEDRA RECEPTION









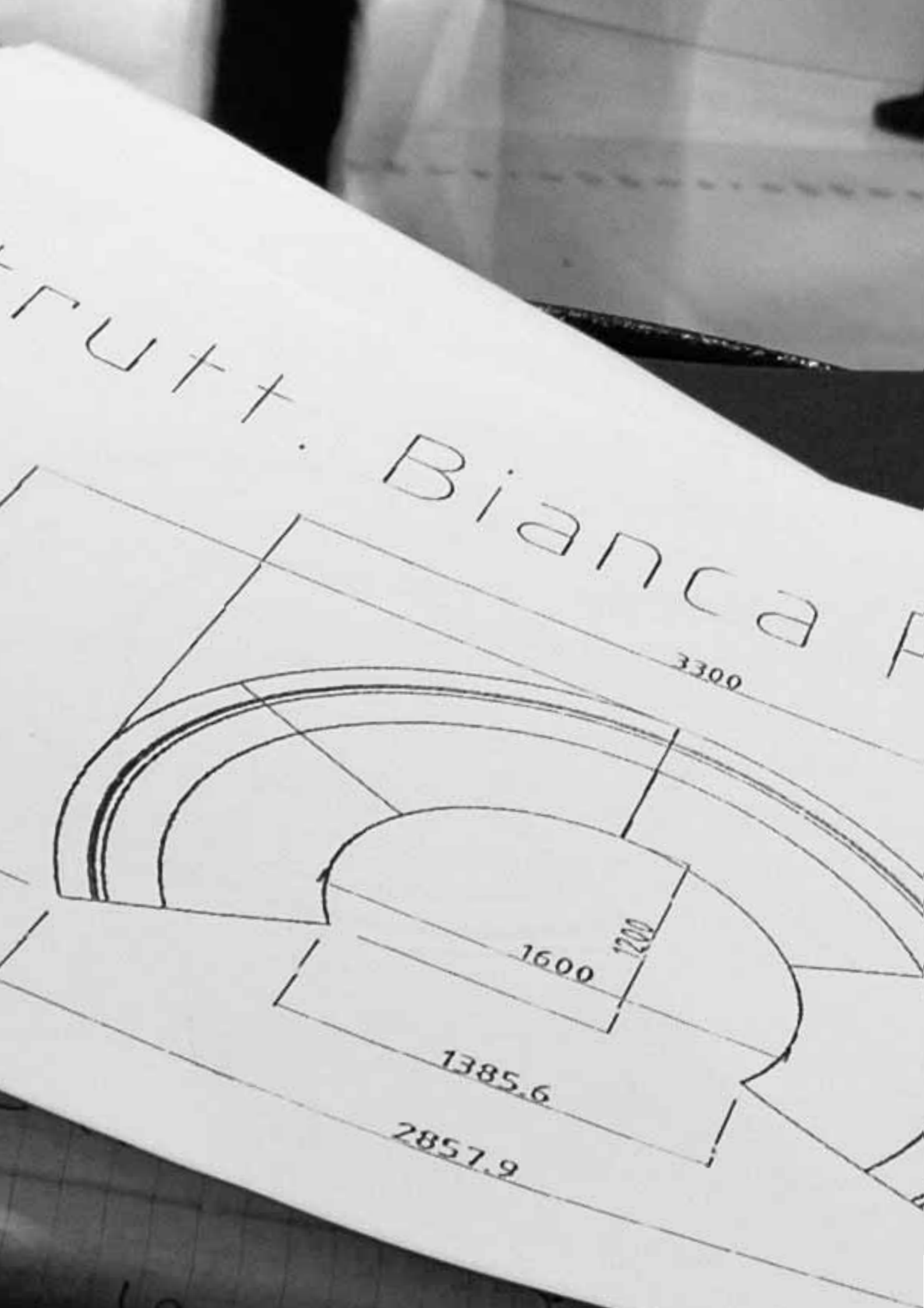




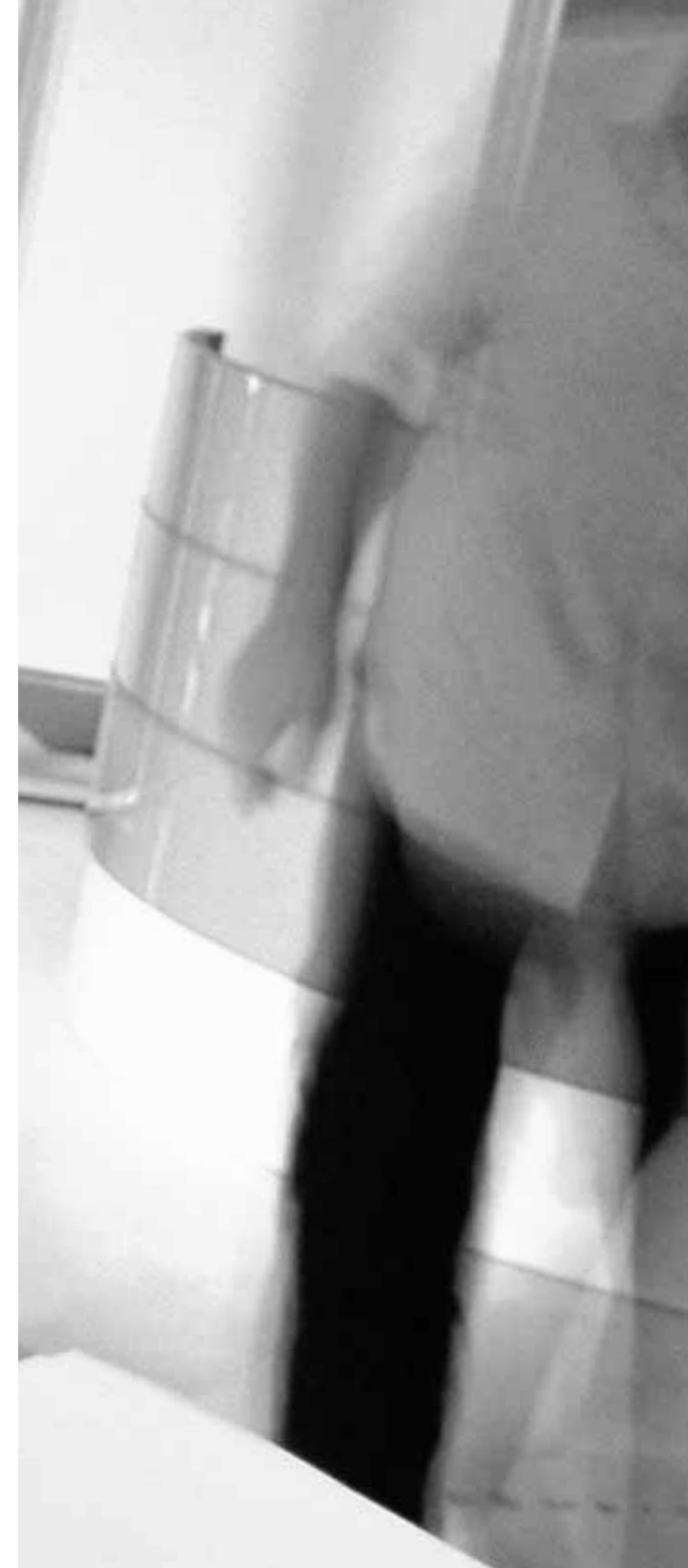


E S E D R A



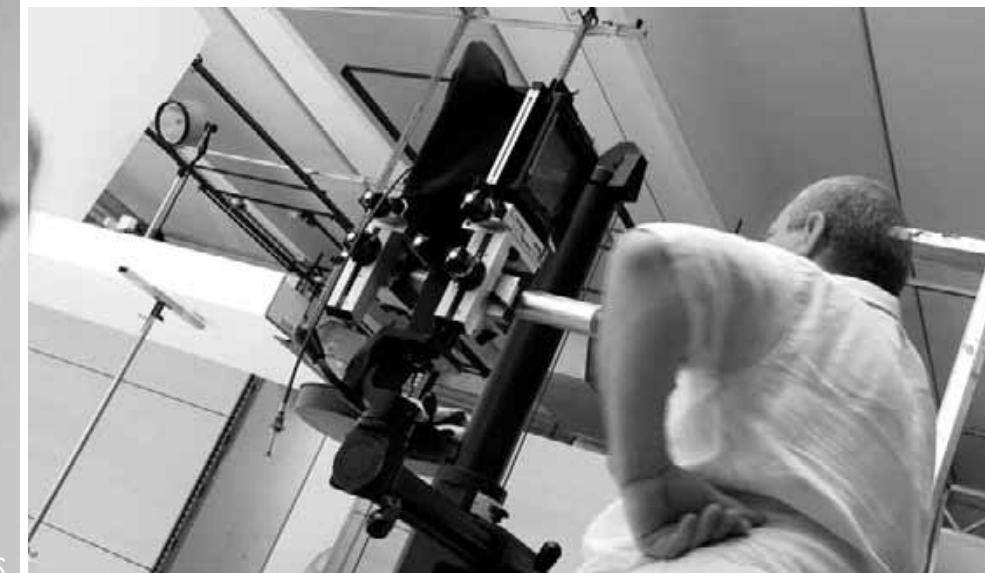


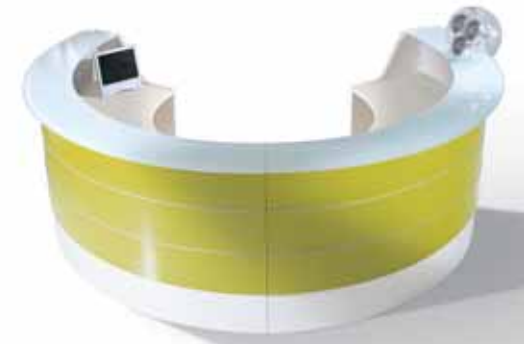
W O R K I N P R O G R E S S





WORK IN PROGRESS













W O R K I N P R O G R E S S





W O R K I N P R O G R E S S









E S E D R A







E S E D R A





W O R K I N P R O G R E S S





W O R K I N P R O G R E S S



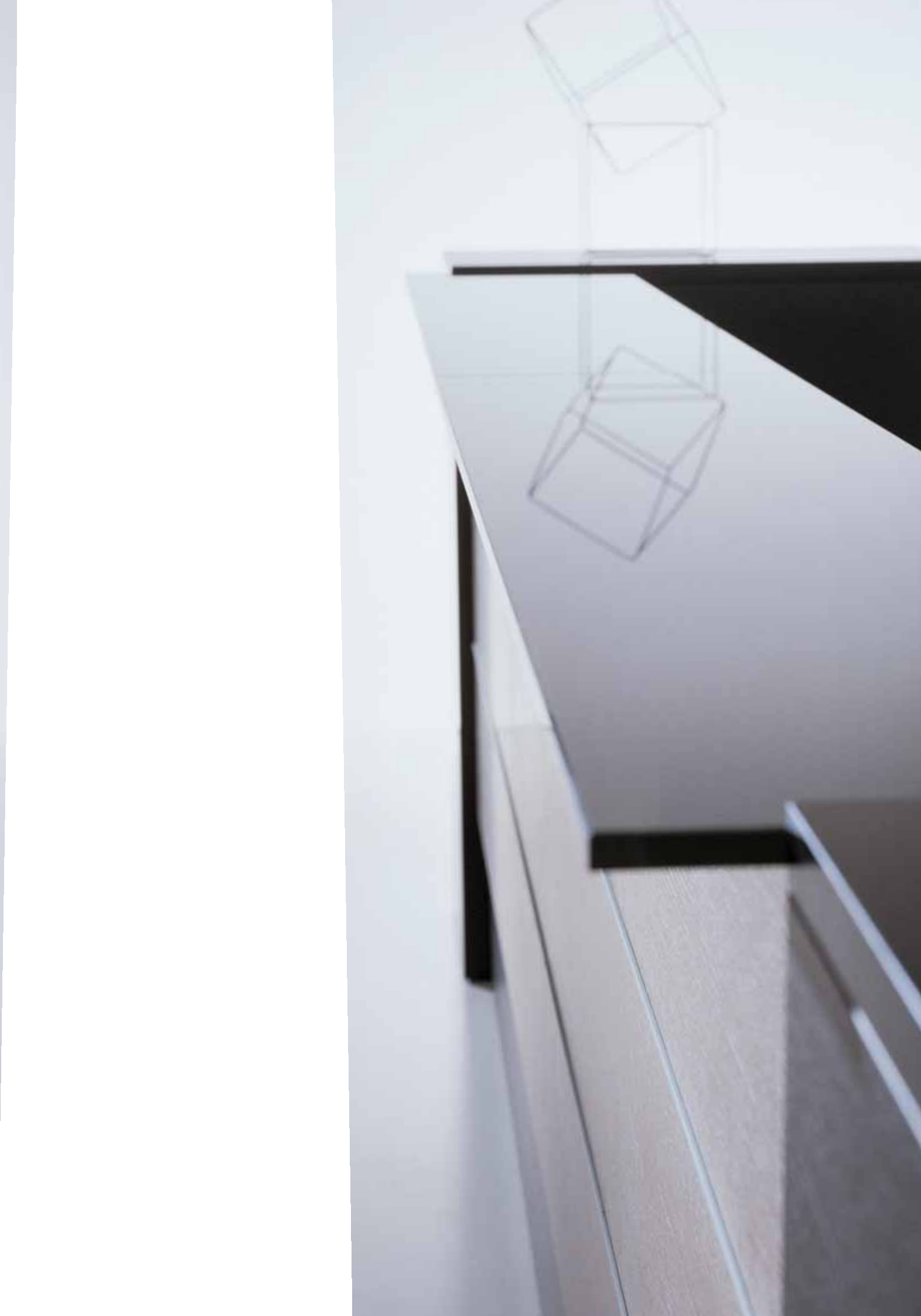






E S E D R A





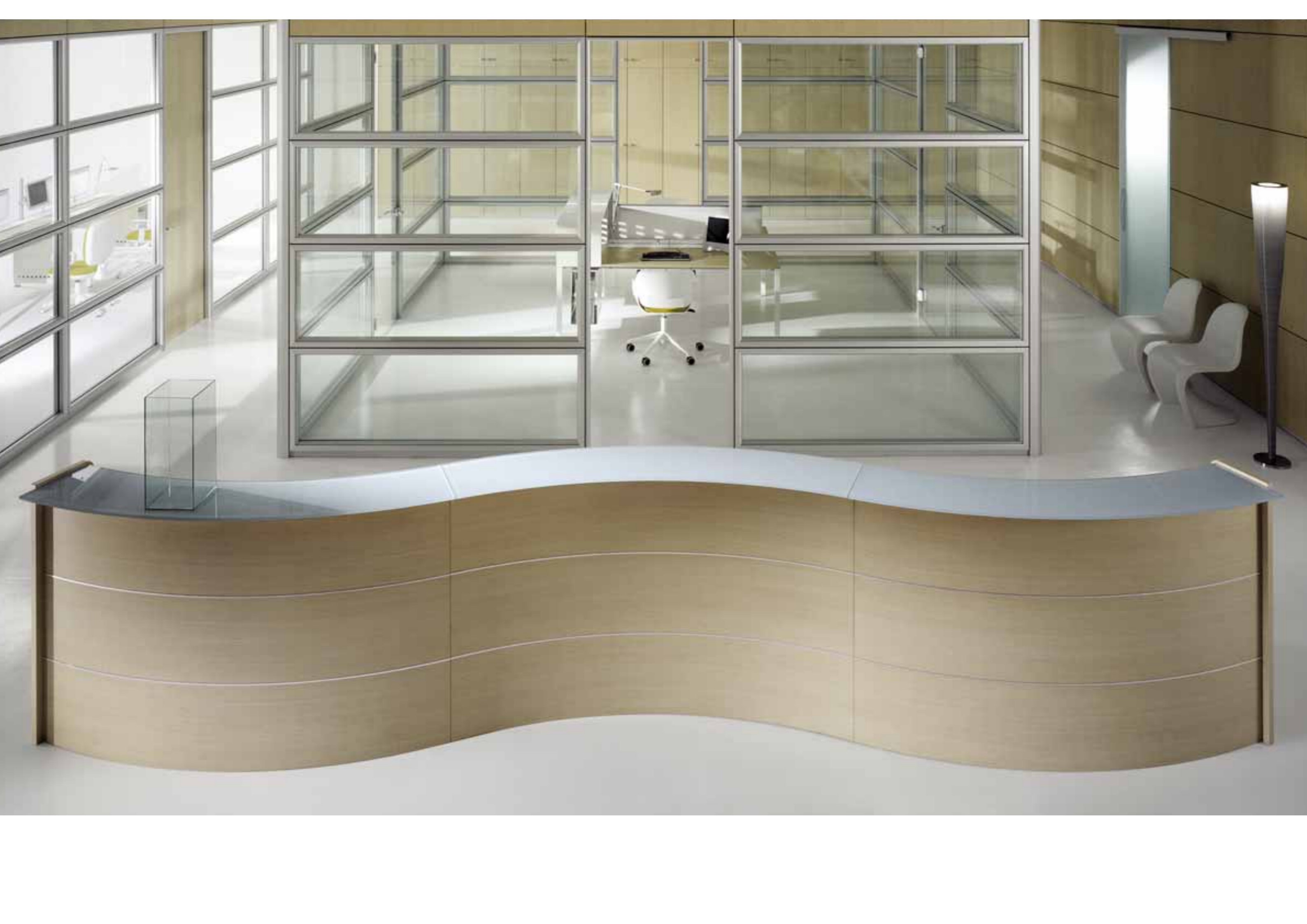


E S E D R A











FINITURE

- 1_BIANCO
- 2_VERDE
- 3_ROSSO
- 4_MOKA
- 5_EXTRALIGHT BIANCO
- 6_ROSSO
- 7_AVORIO
- 8_ROVERE SBIANCATO
- 9_WENGE*
- 10_MILLERIGHE

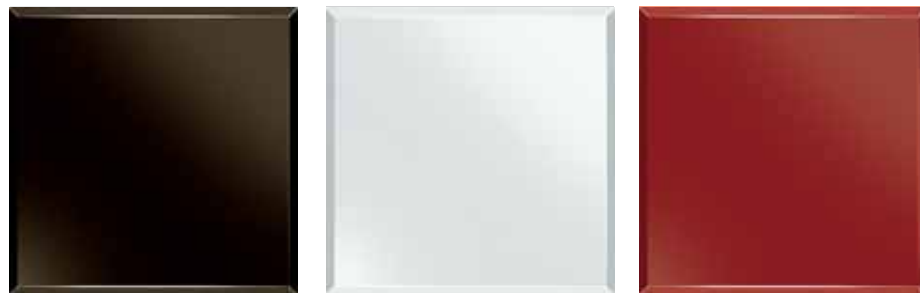
LACCATO LUCIDO



1

2

3



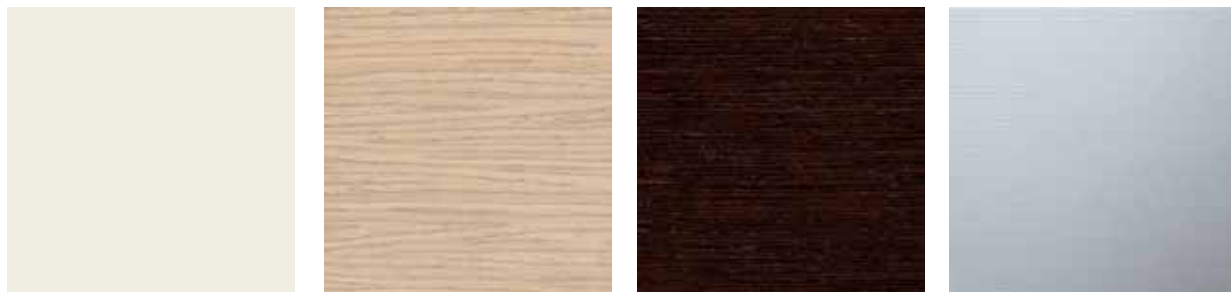
4

5

6

CRISTALLO

NOBILITATO

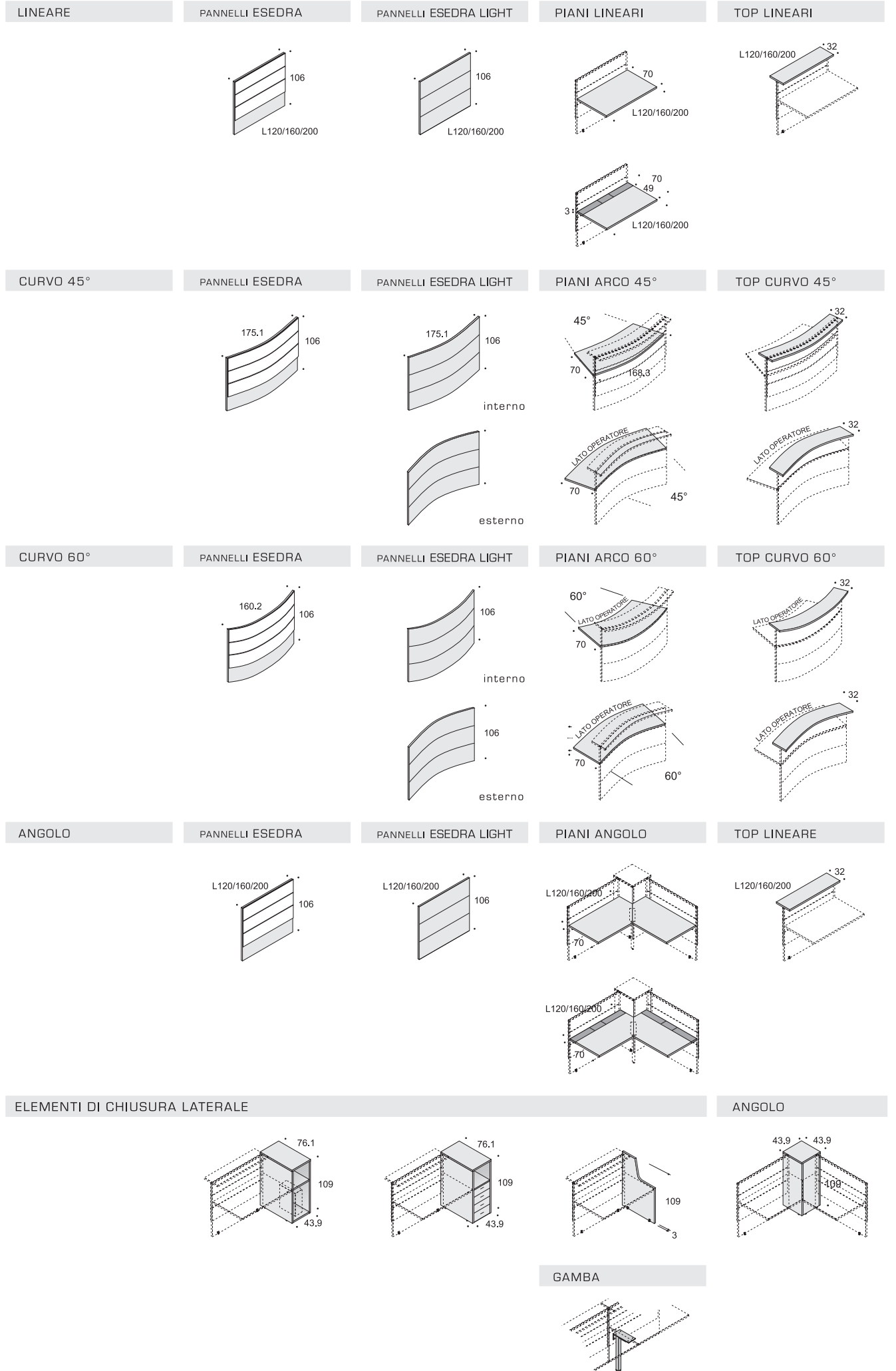


7

8

9

10



SPECIFICHE TECNICHE_ESEDRA

TECHNICAL SPECIFICATIONS_ESEDRA

PANNELLI STRUTTURALI FRONTALI LINEARI COMPLETI DI PANNELLO DI FINITURA FRONTALE

Composti da pannelli in conglomerato ligneo spess. 30 mm - Classe E1, placcato da entrambi i lati in nobilitato disponibile nelle finiture **WENGÉ**, **ROVERE Sbiancato** o **AVORIO**, resistente all'abrasione. Lungo tutto il perimetro è applicato un bordo in ABS in finitura identica a quella del pannello. Tutti gli elementi sono dotati di regolatori di livello con escursione 0+15 mm. Sulla parte frontale è applicato un pannello di finitura placcato in nobilitato, disponibile nelle finiture **WENGÉ** e **ROVERE Sbiancato** (spess.14 mm) o **MILLERIGHE ALLUMINIO** (Spess.18 mm) oppure **LACCATO LUCIDO** nelle varianti di colore ROSSO, BIANCO e VERDE ACIDO. Ai pannelli di finitura sono applicati due profili in alluminio satinato e protetto, aventi funzione estetica.

PANNELLI STRUTTURALI FRONTALI CURVI COMPLETI DI PANNELLO DI FINITURA FRONTALE

Composti da pannelli spess. 30 mm. Curvi, ottenuti da stampo, realizzati in compensato Classe E1, placcato da entrambi i lati in nobilitato disponibile nelle finiture **WENGÉ**, **ROVERE Sbiancato** o **AVORIO**, resistente all'abrasione. Lungo tutto il perimetro è applicato un bordo in ABS in finitura identica a quella del pannello. Tutti gli elementi sono dotati di regolatori di livello con escursione 0+15 mm. Sulla parte frontale è applicato un pannello di finitura (spess.14 mm), placcato in nobilitato, disponibile nelle finiture **WENGÉ** o **ROVERE Sbiancato** oppure **LACCATO LUCIDO** nelle varianti di colore **ROSSO**, **BIANCO** e **VERDE ACIDO**. Ai pannelli di finitura sono applicati due profili in alluminio satinato e protetto, aventi funzione estetica.

TOP IN LEGNO_LINEARI E CURVI

Realizzati con pannelli in conglomerato ligneo (spess.18 mm) con profondità 320 mm - Classe E1, placcato da entrambi i lati in nobilitato disponibile nelle finiture **WENGÉ**, **ROVERE Sbiancato** e **AVORIO**, resistente all'abrasione. Lungo tutto il perimetro è applicato un bordo in ABS a forte spessore in finitura identica a quella del pannello. Staffe di sostegno in acciaio (spess. 5 mm) verniciato a polveri epossidiche color Alluminio (previste: 2 staffe per le versioni lineari da cm 120 e 160, 3 staffe per le versioni lineari da cm 200 e per tutte le versioni curve.

TOP IN CRISTALLO_LINEARI E CURVI

Realizzati in **cristallo temperato** (spess. 12 mm) con profondità 320 mm, con perimetri a filo lucido smussato e la superficie inferiore laccata nelle varianti di colore **ROSSO**, **MOKA** e **BIANCO** (nella variante laccata bianco è previsto l'utilizzo di cristallo EXTRA LIGHT).

PIANI DI LAVORO_LINEARI E CURVI

Realizzati con pannelli in conglomerato ligneo (spess. 30 mm) con profondità cm 70 - Classe E1, placcato da entrambi i lati in nobilitato disponibile nelle finiture **WENGÉ**, **ROVERE Sbiancato** o **AVORIO**, resistente all'abrasione. Lungo tutto il perimetro è applicato un bordo in ABS a forte spessore in finitura identica a quella del pannello.

CANALIZZAZIONE PIANI DI LAVORO LINEARI

Composta da una canale inferiore con funzione d'alloggiamento cavi, prese elettriche e dati, realizzata con tubi d'alluminio dim. 80x30. Sulla canale è montato un profilo in alluminio anodizzato avente funzione sia d'aggancio accessori che di cerniera per le botole in alluminio. Tale profilo permette alle botole di ruotare di 90° rendendo accessibile la canalizzazione sottostante. Lungo il bordo anteriore delle botole è applicato un profilo a spazzola di 20 mm per consentire, in qualsiasi posizione, un agevole passaggio dei cavi direttamente sulla superficie di lavoro.

GAMBA SOSTEGNO PER PIANI LINEARI E CURVI

Composta da un tubo in acciaio sez. 45x45, una piastra superiore in lamiera d'acciaio (spess. 3 mm) e da una pinna d'irrigidimento, anch'essa in lamiera d'acciaio (spess. 3 mm). Verniciata a polveri epossidiche color Alluminio. La gamba è dotata di piede di regolazione con escursione 0+20 mm.

SPALLE DI CHIUSURA LATERALE

Realizzate con pannelli in conglomerato ligneo spess. 30 mm. - Classe E1, placcato da entrambi i lati in nobilitato disponibile nelle finiture **WENGÉ**, **ROVERE Sbiancato** e **AVORIO**, resistente all'abrasione. Lungo tutto il perimetro è applicato un bordo in ABS a forte spessore in finitura identica a quella del pannello. Le spalle sono dotate di regolatori di livello con escursione 0+15 mm.

ELEMENTI DI CHIUSURA LATERALE_NELLE VERSIONI VANO/VANO OPPURE VANO/CASSETTIERA

Realizzati con pannelli in conglomerato ligneo spess. 30 mm. - Classe E1, placcato da entrambi i lati in nobilitato disponibile nelle finiture **WENGÉ**, **ROVERE Sbiancato** o **AVORIO**, resistente all'abrasione. Lungo tutto il perimetro è applicato un bordo in ABS a Forte spessore in finitura identica a quella del pannello. Tutti gli elementi sono dotati di regolatori di livello con escursione 0+15 mm. La spalla interna dell'elemento è sempre predisposta con un foro passacavi diametro 60 mm (chiuso da relativo tappo in color Alluminio) per consentire un agevole collegamento fra l'interno dell'elemento stesso e i piani di lavoro. Nella versione a vano sono presenti due ripiani fissi, uno a livello pavimento, uno ad altezza piano di lavoro. La versione con cassettera si differenzia per l'aggiunta di 4 cassettei con frontale realizzato con pannelli in conglomerato ligneo (spess. 18 mm) in finitura identica alla struttura e cassetto interno ligneo rivestito in PVC nero con guide metalliche ad estrazione semplice. Serratura a chiusura simultanea di tutti i cassettei, con chiave in duplice copia e coprichiave in ABS pieghevole antinfortunio.

ELEMENTO ANGOLO 90°

Realizzato con pannelli in conglomerato ligneo spess. 30 mm. - Classe E1, placcato da entrambi i lati in nobilitato disponibile nelle finiture **WENGÉ**, **ROVERE Sbiancato** o **AVORIO**, resistente all'abrasione. Lungo tutto il perimetro è applicato un bordo in ABS a Forte spessore in finitura identica a quella del pannello. L'elemento è dotato di regolatori di livello con escursione 0+15 mm.

TIPOLOGIA DIMENSIONALE ESEDRA

Pannelli Strutturali Frontali LINEARI completi di pannello di FINITURA FRONTALE
Largh. cm 120_160_200

Piani di lavoro Lineari con o senza fascia tecnica KS
Largh. cm 120_160_200 x prof.70 spess. 3

Pannelli Strutturali Frontali CURVI completi di pannello di FINITURA FRONTALE
60° raggio 150 cm _ 45° raggio 220 cm

Piani di lavoro Arco
60°_ingombro esterno cm 165 x prof.70 spess. 3
45°_ingombro esterno cm 180 x prof.70 spess. 3

Spalle di chiusura laterale spess. cm 3 x prof.76.1 x h.109 cm

Elementi di chiusura laterale con vano/vano o con vano/cassettera
Largh. 43.8 x prof. 76.1 x h109 cm

Elemento Angolo 90°
Largh. 43.8 x prof. 43.8 x h109 cm

LINEAR COUNTER FRAME PANELS COMPLETE WITH FRONT PANEL

Made from 30 mm thick, Class E1 chipboard panels, clad on both sides in scratchproof veneer available in **WENGÉ**, **Bleached OAK**, or **IVORY** finish. ABS edging along the entire border in the same finish. All components have levelling feet that allow up to 15 mm of adjustment. Veneered finishing panel at the front, available in **WENGÉ** and **Bleached OAK** (14 mm thick) or **RIBBED ALUMINIUM** (18 mm thick) finish, or **GLOSS LACQUER** in RED, WHITE, or ACID GREEN. The panels are finished with two decorative strips of brushed aluminium with a protective coating.

CURVED COUNTER FRAME PANELS COMPLETE WITH FRONT PANEL

Made from curved, moulded panels of 30 mm thick, Class E1 plywood, clad on both sides in scratchproof veneer available in **WENGÉ**, **Bleached OAK**, or **IVORY** finish. ABS edging along the entire border in the same finish. All components have levelling feet that allow up to 15 mm of adjustment. Veneered finishing panel at the front (14 mm thick), available in **WENGÉ** or **Bleached OAK** or **GLOSS LACQUER** in RED, WHITE, or ACID GREEN. The panels are finished with two decorative strips of brushed aluminium with a protective coating.

LINEAR AND CURVED WOODEN TOPS

Made from Class E1 chipboard panels, 18 mm thick and 320 mm deep, clad on both sides in scratchproof veneer available in **WENGÉ**, **Bleached OAK**, or **IVORY** finish. Extra-thick ABS edging along the entire border in the same finish. Steel brackets (5 mm thick) with aluminium-finish epoxy powder coating (2 brackets for the 120 cm or 160 cm linear versions, 3 brackets for the 200 cm linear versions and for all curved versions).

LINEAR AND CURVED GLASS TOPS

Made from **tempered glass**, 12 mm thick and 320 mm deep, with polished, bevelled edges, lower surface lacquered in **RED**, **MOCHA**, or **WHITE** (the white version is made of EXTRA LIGHT glass).

LINEAR AND CURVED WORKTOPS

Made from Class E1 chipboard panels, 30 mm thick and 70 cm deep, clad on both sides in scratchproof veneer available in **WENGÉ**, **Bleached OAK**, or **IVORY** finish. Extra-thick ABS edging along the entire border in the same finish.

LINEAR WORKTOPS CABLE MANAGEMENT SYSTEM

Under-top conduit for managing power and data plugs and cables, made of 80x30 aluminium tubing. Mounted on the channel is an anodized aluminium bar that can be used for attaching accessories and on which the aluminium cable flaps are hinged. It allows the flaps to swivel 90° for access to the conduit underneath. Along the front edge of the flaps is a 20 mm brush strip that allows easy passage of cables to the worktop from any position.

LEG FOR LINEAR AND CURVED WORKTOPS

Composed of a 45x45 square section steel tube, an upper plate in 3 mm thick sheet steel, and a 3 mm thick sheet steel bracing fin. Aluminium-finish epoxy powder coating. The leg has a levelling foot that allows up to 20 mm of adjustment.

SIDE PANELS

Made from 30 mm thick, Class E1 chipboard panels, clad on both sides in scratchproof veneer available in **WENGÉ**, **Bleached OAK** or **IVORY** finish. Extra-thick ABS edging along the entire border in the same finish. The side panels have levelling feet that allow up to 15 mm of adjustment.

END UNITS IN OPEN/OPEN OR OPEN/DRAWER UNIT VERSIONS

Made from 30 mm thick, Class E1 chipboard panels, clad on both sides in scratchproof veneer available in **WENGÉ**, **Bleached OAK**, or **IVORY** finish. Extra-thick ABS edging along the entire border in the same finish. All components have levelling feet that allow up to 15 mm of adjustment. End units always feature a 60 mm diameter cable access hole (closed with an aluminium-finish cap) in the inner side panel to allow easy passage of cables from inside the unit to the worktop. The open version has two fixed shelves, one at floor level and one at worktop level. In addition, the drawer version features 4 drawers with 18 mm thick chipboard front panels in the same finish as the rest of the structure, and a wooden inner drawer coated in black PVC with simple extraction metal slides. Simultaneous locking of all drawers; 2 fold-away keys with protective ABS turner supplied.

90° CORNER UNIT

Made from 30 mm thick, Class E1 chipboard panels, clad on both sides in scratchproof veneer available in **WENGÉ**, **Bleached OAK**, or **IVORY** finish. Extra-thick ABS edging along the entire border in the same finish. The unit has levelling feet that allow up to 15 mm of adjustment.

ESEDRA RANGE OF SIZES

LINEAR counter frame panels complete with FRONT PANEL
120 / 160 / 200 cm wide

LINEAR worktops with or without KS cable management tray
120 / 160 / 200 cm wide, 70 cm deep, 3 cm thick

CURVED counter frame panels complete with FRONT PANEL
60°: 150 cm radius / 45°: 220 cm radius

Arco worktops
60°: total outer dimensions 165 cm x 70 cm deep, 3 cm thick
45°: total outer dimensions 180 cm x 70 cm deep, 3 cm thick

Side panels
3 cm thick, 76.1 cm deep, 109 cm high

End units with open/open or open/drawer unit
43.8 cm wide x 76.1 deep x 109 cm high

90° Corner Unit
43.8 cm wide x 43.8 deep x 109 cm high

SPECIFICHE TECNICHE_ESEDRA LIGHT

TECHNICAL SPECIFICATIONS_ESEDRA LIGHT

PANNELLI STRUTTURALI FRONTALI LINEARI COMPLETI DI PANNELLO DI FINITURA FRONTALE

Composti da pannelli in conglomerato ligneo spess. 30 mm - in Classe E1, placcato da entrambi i lati in nobilitato disponibile nelle finiture **WENGÉ** o **ROVERE Sbiancato**, resistente all'abrasione. Lungo tutto il perimetro è applicato un bordo in ABS in finitura identica a quella del pannello. Sulla facciata sono applicati due profili in alluminio satinato e protetto, aventi funzione estetica. Tutti gli elementi sono dotati di regolatori di livello con escursione 0+15 mm.

PANNELLI STRUTTURALI FRONTALI CURVI COMPLETI DI PANNELLO DI FINITURA FRONTALE

Composti da pannelli spess. 30 mm. curvi ottenuti da stampo realizzati in compensato Classe E1, placcato da entrambi i lati in nobilitato disponibile nelle finiture **WENGÉ** o **ROVERE Sbiancato** (non è disponibile la finitura **AVORIO**), resistente all'abrasione. Lungo tutto il perimetro è applicato un bordo in ABS in finitura identica a quella del pannello. Sulla facciata sono applicati due profili in alluminio satinato e protetto aventi funzione estetica. Tutti gli elementi sono dotati di regolatori di livello con escursione 0+15 mm.

TOP IN LEGNO_LINEARI E CURVI

Realizzati con pannelli in conglomerato ligneo (spess. 18 mm) con profondità 320 mm - Classe E1, placcato da entrambi i lati in nobilitato disponibile nelle finiture **WENGÉ** o **ROVERE Sbiancato**, resistente all'abrasione. Lungo tutto il perimetro è applicato un bordo in ABS a forte spessore in finitura identica a quella del pannello. Staffe di sostegno in acciaio (spess. 5 mm) verniciato a polveri epossidiche color Alluminio (previste: 2 staffe per le versioni lineari da cm 120 e 160, 3 staffe per le versioni lineari da cm 200 e per tutte le versioni curve).

TOP IN CRISTALLO_LINEARI E CURVI

Realizzati in cristallo temperato sabbiato (spess. 12 mm) con profondità 320 mm, con perimetri a filo lucido smussato.

PIANI DI LAVORO_LINEARI E CURVI

Realizzati con pannelli in conglomerato ligneo (spess. 30 mm) con profondità cm 70 - Classe E1, placcato da entrambi i lati in nobilitato disponibile nelle finiture **WENGÉ** o **ROVERE Sbiancato**, resistente all'abrasione. Lungo tutto il perimetro è applicato un bordo in ABS a forte spessore in finitura identica a quella del pannello.

CANALIZZAZIONE PIANI DI LAVORO LINEARI

Composta da una canale inferiore con funzione d'alloggiamento cavi, prese elettriche e dati, realizzata con tubi d'alluminio dim. 80x30. Sulla canale è montato un profilo in alluminio anodizzato avente funzione sia d'aggancio accessori che di cerniera per le botole in alluminio. Tale profilo permette alle botole di ruotare di 90° rendendo accessibile la canale sottostante. Lungo il bordo anteriore delle botole è applicato un profilo a spazzola di 20 mm per consentire, in qualsiasi posizione, un agevole passaggio dei cavi direttamente sulla superficie di lavoro.

GAMBA SOSTEGNO PER PIANI LINEARI E CURVI

Composta da un tubo in acciaio sez. 45x45, una piastra superiore in lamiera d'acciaio (spess. 3 mm) e da una pinna d'irrigidimento, anch'essa in lamiera d'acciaio (spess. 3 mm). Verniciata a polveri epossidiche color Alluminio. La gamba è dotata di piede di regolazione con escursione 0+20 mm.

SPALLE DI CHIUSURA LATERALE

Realizzate con pannelli in conglomerato ligneo spess. 30 mm. - Classe E1, placcato da entrambi i lati in nobilitato disponibile nelle finiture **WENGÉ** o **ROVERE Sbiancato**, resistente all'abrasione. Lungo tutto il perimetro è applicato un bordo in ABS a forte spessore in finitura identica a quella del pannello. Le spalle sono dotate di regolatori di livello con escursione 0+15 mm.

ELEMENTI DI CHIUSURA LATERALE_NELLE VERSIONI VANO/VANO OPPURE VANO/CASSETTIERA

Realizzati con pannelli in conglomerato ligneo spess. 30 mm. - Classe E1, placcato da entrambi i lati in nobilitato disponibile nelle finiture **WENGÉ** o **ROVERE Sbiancato**, resistente all'abrasione. Lungo tutto il perimetro è applicato un bordo in ABS a Forte spessore in finitura identica a quella del pannello. Tutti gli elementi sono dotati di regolatori di livello con escursione 0+15 mm. La spalla interna dell'elemento è sempre predisposta con un foro passacavi diametro 60 mm (chiuso da relativo tappo in color Alluminio) per consentire un agevole collegamento fra l'interno dell'elemento stesso e i piani di lavoro. Nella versione a vano sono presenti due ripiani fissi, uno a livello pavimento, uno ad altezza piano di lavoro. La versione con cassettera si differenzia per l'aggiunta di 4 cassettei con frontale realizzato con pannelli in conglomerato ligneo (spess. 18 mm) in finitura identica alla struttura e cassetto interno ligneo rivestito in PVC nero con guide metalliche ad estrazione semplice. Serratura a chiusura simultanea di tutti i cassettei, con chiave in duplice copia e coprichiave in ABS pieghevole antinfortunio.

ELEMENTO ANGOLO 90°

Realizzato con pannelli in conglomerato ligneo spess. 30 mm. - Classe E1, placcato da entrambi i lati in nobilitato disponibile nelle finiture **WENGÉ** o **ROVERE Sbiancato** o, resistente all'abrasione. Lungo tutto il perimetro è applicato un bordo in ABS a Forte spessore in finitura identica a quella del pannello. L'elemento è dotato di regolatori di livello con escursione 0+15 mm.

TIPOLOGIA DIMENSIONALE ESEDRA LIGHT

Pannelli Strutturali Frontali LINEARI
Largh. cm 120_160_200

Piani di lavoro LINEARI con o senza fascia tecnica KS
Largh. cm 120_160_200 x prof.70 spess.3

Pannelli Strutturali Frontali CURVI
60° raggio 150 cm _ 45° raggio 220 cm

Piani di lavoro Arco
60°_ingombro esterno cm 165 x prof.70 spess.3
45°_ingombro esterno cm 180 x prof.70 spess.3

Spalle di chiusura laterale spess. cm 3 x prof.76.1 x h.109 cm

Elementi di chiusura laterale con vano/vano o con vano/cassettera
Largh. 43.8 x prof. 76.1 x h109 cm

Elemento Angolo 90°
Largh. 43.8 x prof. 43.8 x h109 cm

LINEAR COUNTER FRAME PANELS COMPLETE WITH FRONT PANEL

Made from 30 mm thick, Class E1 chipboard panels, clad on both sides in scratchproof veneer available in **WENGÉ** or **Bleached OAK** finish. ABS edging along the entire border in the same finish. The panels are finished with two decorative strips of coated brushed aluminium. All components have levelling feet that allow up to 15 mm of adjustment.

CURVED COUNTER FRAME PANELS COMPLETE WITH FRONT PANEL

Made from curved, moulded panels of 30 mm thick, Class E1 plywood, clad on both sides in scratchproof veneer available in **WENGÉ** or **Bleached OAK** finish (not available in **IVORY**). ABS edging along the entire border in the same finish. The panels are finished with two decorative strips of coated brushed aluminium. All components have levelling feet that allow up to 15 mm of adjustment.

LINEAR AND CURVED WOODEN TOPS

Made of Class E1 chipboard panels 18 mm thick and 320 mm deep, clad on both sides in scratchproof veneer available in **WENGÉ** or **Bleached OAK** finish. Extra-thick ABS edging along the entire border in the same finish. Steel brackets (5 mm thick) with aluminium-finish epoxy powder coating (2 brackets for the 120 cm or 160 cm linear versions, 3 brackets for the 200 cm linear versions and for all curved versions).

LINEAR AND CURVED GLASS TOPS

Made of sanded tempered glass, 12 mm thick and 320 mm deep, with polished, bevelled edges.

LINEAR AND CURVED WORKTOPS

Made from Class E1 chipboard panels, 30 mm thick and 70 cm deep, clad on both sides in scratchproof veneer available in **WENGÉ** or **Bleached OAK** finish. Extra-thick ABS edging along the entire border in the same finish.

LINEAR WORKTOPS CABLE MANAGEMENT SYSTEM

Under-top conduit for managing power and data plugs and cables, made of 80x30 aluminium tubing. Mounted on the channel is an anodized aluminium bar that can be used for attaching accessories and on which the aluminium cable flaps are hinged. It allows the flaps to swivel 90° for access to the conduit underneath. Along the front edge of the flaps is a 20 mm brush strip that allows easy passage of cables to the worktop from any position.

LEG FOR LINEAR AND CURVED WORKTOPS

Composed of a 45x45 square section steel tube, 45x45 section, an upper plate in 3 mm thick sheet steel, and a 3 mm thick sheet steel stiffening fin. Aluminium-finish epoxy powder coating. The leg has a levelling foot that allows up to 20 mm of adjustment. .

SIDE PANELS

Made from 30 mm thick, Class E1 chipboard panels, clad on both sides in scratchproof veneer available in **WENGÉ** or **Bleached OAK** finish. Extra-thick ABS edging along the entire border in the same finish. The side panels have levelling feet that allow up to 15 mm of adjustment.

END UNITS IN OPEN/OPEN OR OPEN/DRAWER UNIT VERSIONS

Made from 30 mm thick, Class E1 chipboard panels, clad on both sides in scratchproof veneer available in **WENGÉ** or **Bleached OAK** finish. Extra-thick ABS edging along the entire border in the same finish. All components have levelling feet that allow up to 15 mm of adjustment. End units always feature a 60 mm diameter hole (closed with an aluminium-finish cap) in the inner side panel to allow easy passage of cables from inside the unit to the worktop. The open version has two fixed shelves, one at floor level and one at worktop level. In addition, the drawer version features 4 drawers with 18 mm thick chipboard front panels in the same finish as the rest of the structure, and a wooden inner drawer coated in black PVC with simple extraction metal slides. Simultaneous locking of all drawers; 2 fold-away keys with protective ABS turner supplied.

90° CORNER UNIT

Made from 30 mm thick, Class E1 chipboard panels, clad on both sides in scratchproof veneer available in scratchproof WENGÉ or Bleached OAK finish. Extra-thick ABS edging along the entire border in the same finish. The unit has levelling feet that allow up to 15 mm of adjustment.

ESEDRA LIGHT RANGE OF SIZES

LINEAR counter frame panels
120 / 160 / 200 cm wide

LINEAR worktops with or without KS cable management tray
120 / 160 / 200 cm wide, 70 cm deep, 3 cm thick

CURVED counter frame panels
60°: 150 cm radius / 45°: 200 cm radius

Arco worktops
60°: total outer dimensions 165 cm x 70 cm deep, 3 cm thick
45°: total outer dimensions 180 cm x 70 cm deep, 3 cm thick

Side panels
3 cm thick, 76.1 deep, 109 high

End units with open/open or open/drawer unit
43.8 cm wide x 76.1 deep x 109 cm high

90° Corner Unit
43.8 cm wide x 43.8 deep x 109 cm high